



Burg Boetzelaer

Geschichte · Events · Gästezimmer

**Tagen in
historischem
Ambiente**



Burg Boetzelaer

Geschichte · Events · Gästezimmer



Burg Boetzelaer 1746 und 1792

Herzlich willkommen auf Burg Boetzelaer

Herzlich willkommen auf Burg Boetzelaer in Kalkar-Appeldorn. Eine der ältesten und geschichtsträchtigsten Burgen am Niederrhein hat nach der Renovierung ihre Pforten geöffnet und lädt zum Übernachten, Tagen und Feiern in historischem Ambiente ein. Die heute bekannten Grundfesten der Burg stammen aus dem 13. Jahrhundert und die neu errichtete Vorderfront beeindruckt durch modernes Glasdesign des 21. Jahrhunderts.

Der ruhige und doch leicht erreichbare Standort der ehemaligen Ritterfestung garantiert einen ungestörten Aufenthalt mit idealen Voraussetzungen für Tagungen, Schulungen und Seminare. Die Kombination aus Historie und Moderne schafft eine optimale Umgebung für kreatives und zielorientiertes Arbeiten.

Eingebettet ist die einstige Festung in eine idyllische niederrheinische Parklandschaft mit dem Boetzelaerer Meer. In Haupt- und Vorburg erwarten Sie hochwertige Gästezimmer und Suiten mit Vier-Sterne-Niveau. Für Tagungen, Seminare, Produktpräsentationen, Vorträge und Vorführungen stehen Ihnen verschiedene Festsäle zur Verfügung.

Ob Sie geschäftlich oder privat auf der Burg verweilen möchten, wir freuen uns, Sie in unserem Haus begrüßen zu dürfen.

Ihr Team der Burg Boetzelaer

Burg Boetzelaer Kalkar-Appeldorn e. V.

Reeser Straße 247
47546 Kalkar-Appeldorn
Tel. +49 (0) 2824 977990
Fax +49 (0) 2824 9779999
E-Mail: info@burgboetzelaer.de
Homepage: www.burgboetzelaer.de



Hauptburg



Vorburg



Gästezimmer



Burg Boetzelaer

Geschichte · Events · Gästezimmer



Tagen auf Burg Boetzelaer



Tagungen auf Burg Boetzelaer

Individualität zeichnet jede Tagung und jedes Seminar aus. Genießen Sie die Gastfreundschaft auf Burg Boetzelaer und lassen Sie sich von unseren Burggeistern verwöhnen. Ohne Ablenkung durch einen quirligen Tagesbetrieb oder Parallelveranstaltungen haben Sie die Burg für sich alleine.

Tagungspauschale Vital

- Tagungsraum mit Tageslicht und gewünschter Bestuhlungsvariante
- Standardtechnik
- Kostenfreies W-Lan im Tagungsraum
- Kaffeepause morgens mit Kaffee / Tee / Müsli- und Schokoriegel / frischem Obst / Gemüsestiks & Dip
- Mittagessen: 2-Gang-Menü
- Kaffeepause mittags mit Kaffee / Tee / Kuchenecken oder Vollkorngebäck
- Tagungsgetränke: Mineralwasser, Apfelsaft, Orangensaft unlimited
- Kostenfreie Parkplätze

49,00 € pro Person

Tagungspauschale Classic

- Tagungsraum mit Tageslicht und gewünschter Bestuhlungsvariante
- Standardtechnik
- Kostenfreies W-Lan im Tagungsraum
- Kaffeepause morgens mit Kaffee / Tee / frischem Obst
- Mittagessen: 2-Gang-Menü
- Kaffeepause mittags mit Kaffee / Tee / Gebäck
- 2 Tagungsgetränke: Mineralwasser / Apfelsaft
- Kostenfreie Parkplätze

43,00 € pro Person

Tagungspauschale Basic

- Tagungsraum mit Tageslicht und gewünschter Bestuhlungsvariante
- Standardtechnik
- Kostenfreies W-Lan im Tagungsraum
- 2 Kaffeepausen mit Kaffee / Tee / Gebäck
- Mittagessen: Tagessuppe mit Gourmetbrötchen
- 2 Tagungsgetränke: Mineralwasser / Apfelsaft
- Kostenfreie Parkplätze

34,00 € pro Person



Burg Boetzelaer Hauptburg

Standardtechnik: Flipchart, Pinwand, Overheadprojektor, Leinwand, Moderatorenkoffer mit Basis-Equipment stehen Ihnen kostenfrei zur Verfügung. Weiteres Equipment auf Anfrage.

Auf Wunsch stellen wir Ihnen ein individuelles Tagungsangebot nach Ihren Vorstellungen zusammen.

Preise inklusive gesetzlicher Mehrwertsteuer. Stand: 01.01.2015



Burg Boetzelaer

Geschichte · Events · Gästezimmer

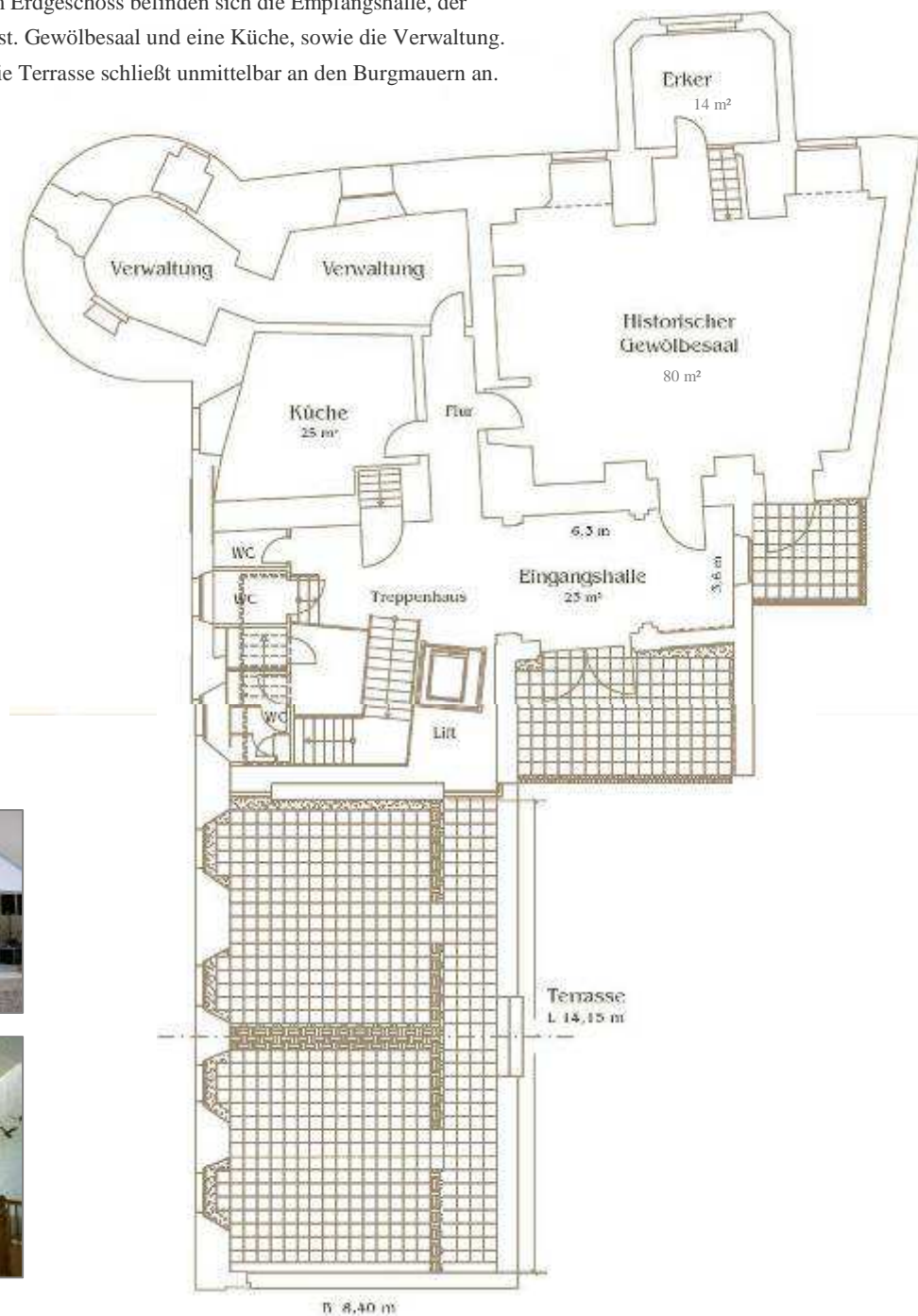


Hauptburg Frontansicht



Grundriss Parterre

Im Erdgeschoss befinden sich die Empfangshalle, der hist. Gewölbesaal und eine Küche, sowie die Verwaltung. Die Terrasse schließt unmittelbar an den Burgmauern an.



Terrasse und Treppenhaus



Burg Boetzelaer

Geschichte · Events · Gästezimmer



Burg Boetzelaer Gewölbesaal



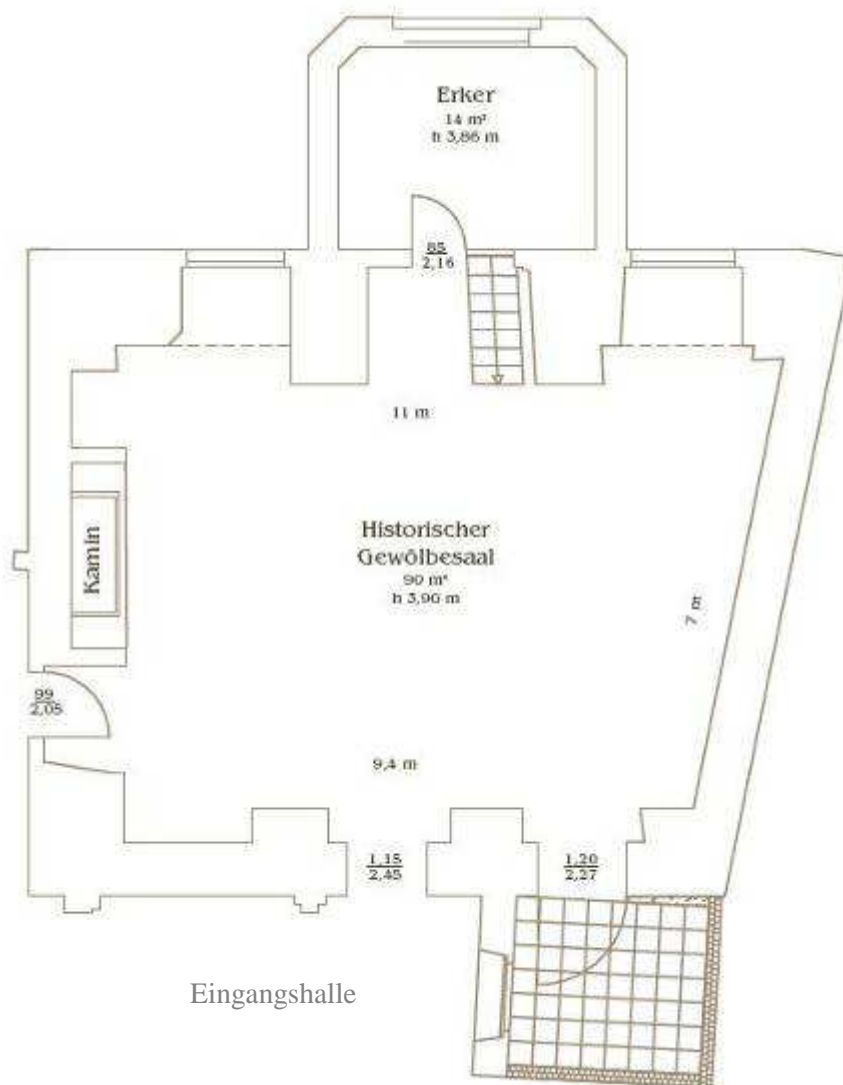
Historischer Gewölbesaal - Parterre

Der ehemalige Rittersaal wird durch das Kreuzrippengewölbe aus dem 14. Jahrhundert geprägt. Ein imposanter Kamin und der rustikale Steinboden schaffen eine besondere Arbeitsatmosphäre.

U-Form, außen bestuhlt:	30	Grundfläche:	ca. 80 m ²
Parlamentarisch:	--	Raumhöhe:	3,90 m
Reihenbestuhlung:	70		
Blockform:	30		
Bankett:	60		
Stehempfang:	90		



Historisches Gewölbe





Burg Boetzelaer

Geschichte · Events · Gästezimmer



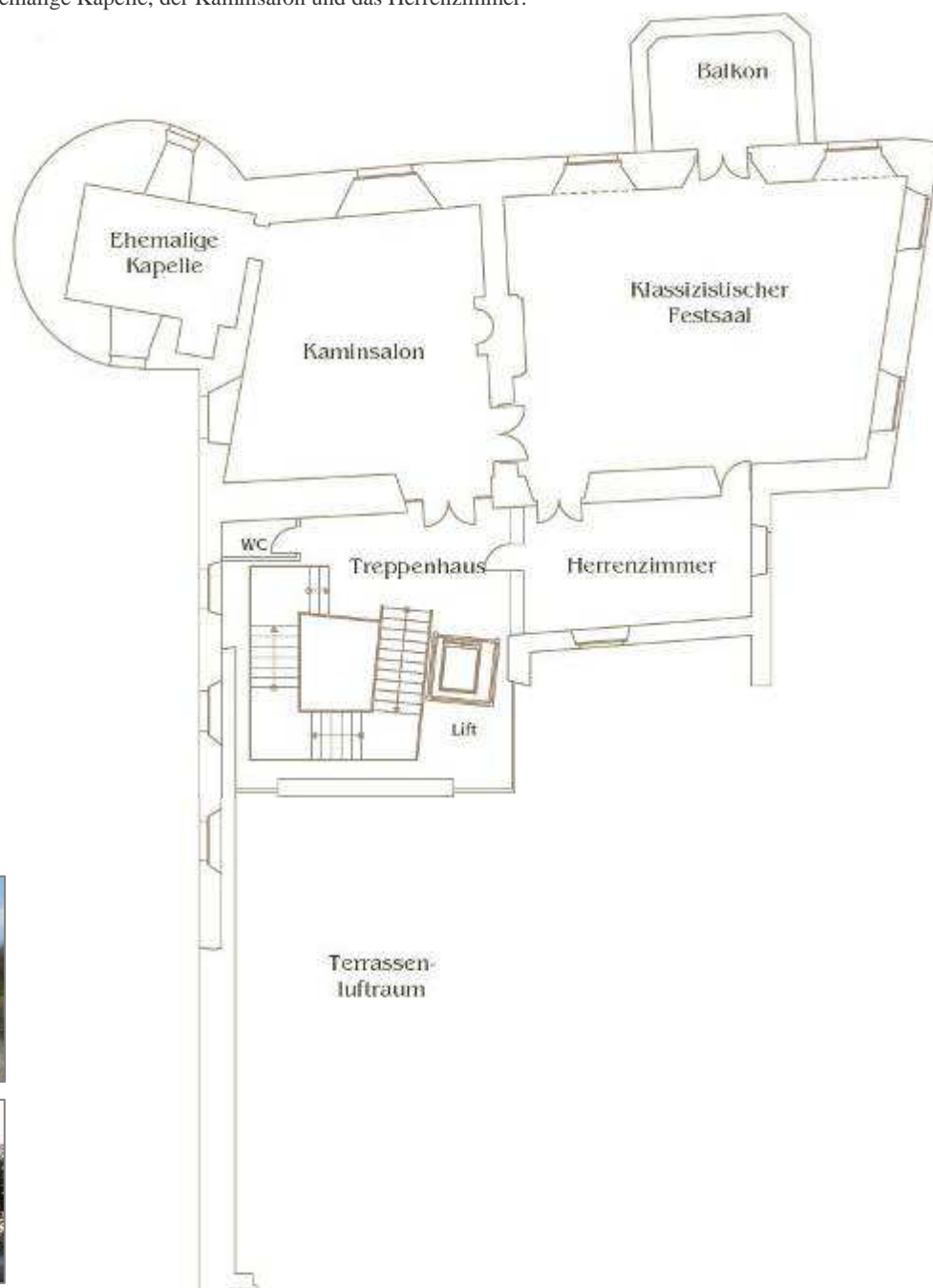
Burg Boetzelaer Hauptburg



Boetzelaer Meer

Grundriss I. Obergeschoss

Das I. Obergeschoss ist geprägt durch den großzügigen Festsaal mit einem herrschaftlichen Kronleuchter. In den angrenzenden Räumen befinden sich die ehemalige Kapelle, der Kaminsalon und das Herrenzimmer.



Hauptburg



Burg Boetzelaer

Geschichte · Events · Gästezimmer

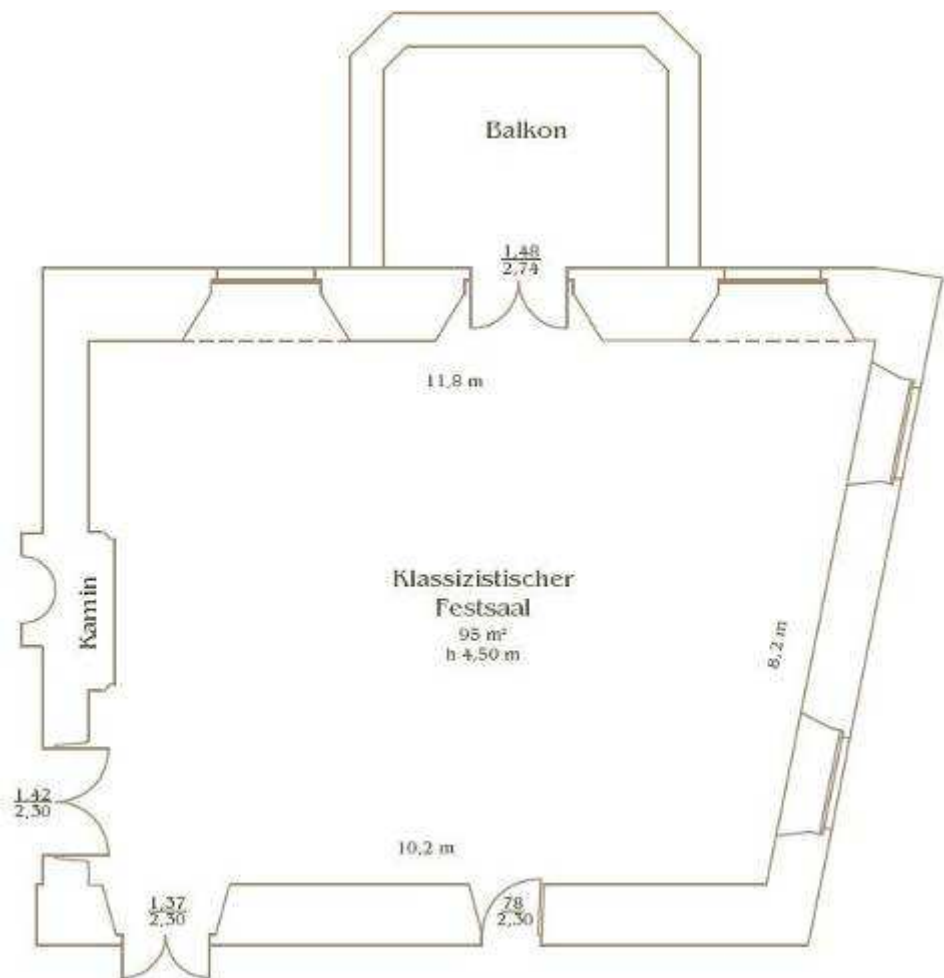


Klassizistischer Festsaal Hauptburg

Klassizistischer Festsaal - 1.Obergeschoss

Der herrschaftliche Festsaal lädt zu einem unvergesslichen Aufenthalt in historischen Mauern ein. Erleben Sie einen festlichen Rahmen für Produktpräsentationen und perfekte Bedingungen für Tagungen auf Burg Boetzelaer.

U-Form, außen bestuhlt:	40	Grundfläche:	95 m ²
Parlamentarisch:	45	Raumhöhe:	4,50 m
Reihenbestuhlung:	110	Tageslicht/verdunkelbar	
Blockform:	40		
Bankett:	95		
Stehempfang:	130		



Burgpark



Burg Boetzelaer

Geschichte · Events · Gästezimmer



Kaminsalon Hauptburg



Kaminsalon und ehemalige Kapelle - 1. Obergeschoss

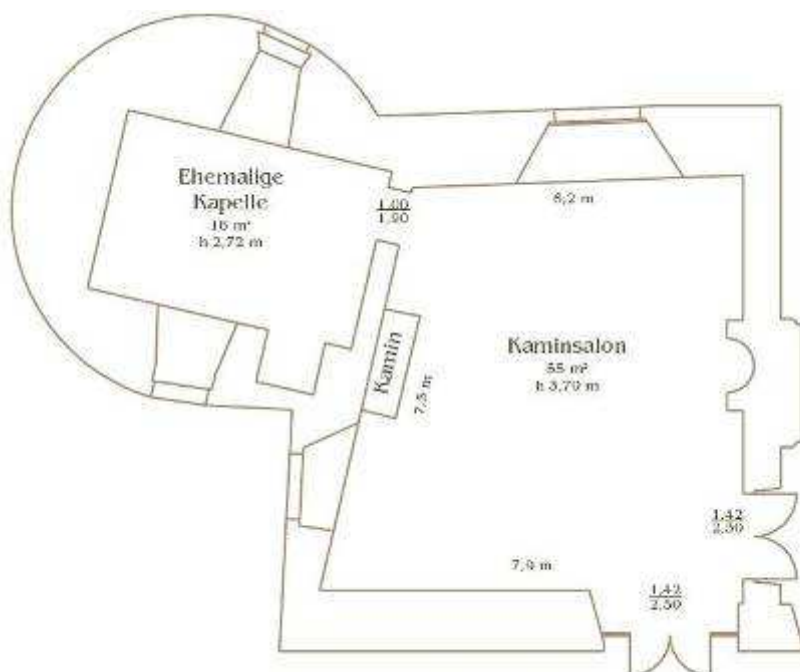
Der gemütliche Salon verfügt über einen stilvollen Kamin und bietet zusätzlichen Arbeitsraum in der ehemaligen Kapelle. Die Räumlichkeiten eignen sich besonders für geschäftliche Empfänge und kleine Tagungen.

Kaminsalon

U-Form, außen bestuhlt:	24	Grundfläche: 55 m ²
Parlamentarisch:	24	Raumhöhe: 3,70 m
Reihenbestuhlung:	35	
Blockform:	24	
Bankett:	24	
Stehempfang:	35	

Ehemalige Kapelle

U-Form, außen bestuhlt:	--	Grundfläche: 18 m ²
Parlamentarisch:	--	Raumhöhe: 2,72 m
Reihenbestuhlung:	12	
Blockform:	8	
Bankett:	8	
Stehempfang:	12	



Kaminsalon und ehemalige Kapelle, Hauptburg



Burg Boetzelaer

Geschichte · Events · Gästezimmer



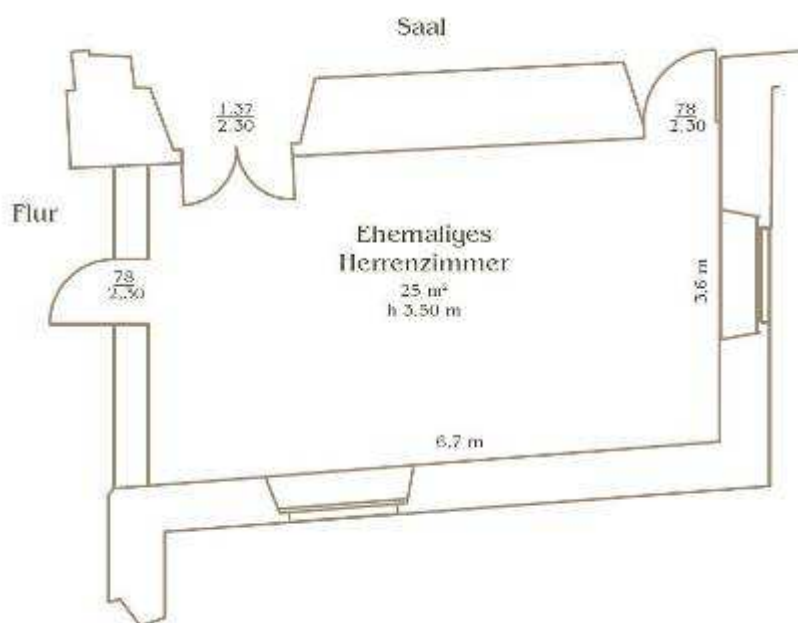
Kamin Festsaal Hauptburg



Ehemaliges Herrenzimmer – 1. Obergeschoss

Für Zusammenkünfte und Tagungen steht Ihnen unser Herrenzimmer zur Verfügung. Der lichtdurchflutete Raum eignet sich für ungestörtes Arbeiten im kleinen Rahmen.

U-Form, außen bestuhlt:	--	Grundfläche: 25 m ²
Parlamentarisch:	--	Raumhöhe: 3,50 m
Reihenbestuhlung:	--	
Blockform:	10	
Bankett:	10	
Stehempfang:	15	



Konzert im Festsaal und Gartenanlage der Burg Boetzelaer



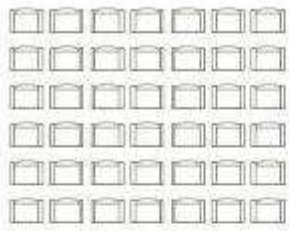
Burg Boetzelaer

Geschichte · Events · Gästezimmer



Ansichten des Niederrheins

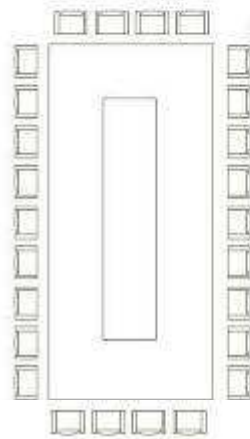
Bestuhlungsmöglichkeiten



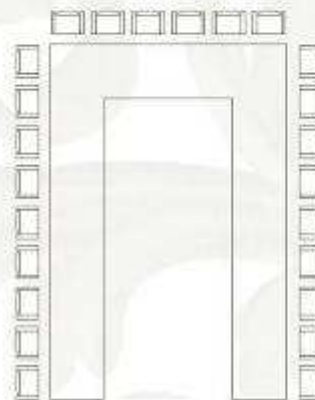
Stuhlreihen



Parlamentarisch



Carré



U-Tafel



Kleiner Block



Bankett



Burg Boetzelaer

Geschichte · Events · Gästezimmer



Bogenschießen

Teambuilding (Auszug)

Mittelalterliche Spiele - durchgeführt von Fa. Mimikry, Duisburg
Willkommenstrunk, Burgführung, mittelalterliches Bogenschießen und Armbrustschießen. Dauer: ca. 2 bis 3 Std. oder nach Absprache

Fechtevent - durchgeführt von fence for events, Brüggen
Interessantes über die Geschichte des Fechtens und Demonstration der einzelnen Waffen. Showgefecht, Ballongefecht unter den Teams. Dauer: ca. 1,5 Std. oder nach Absprache

Interaktives Trommeln - durchgeführt von Urtonspirit, Brüggen
Innerhalb kurzer Zeit wird eine unvergleichliche Dynamik freigesetzt und die Gruppe verwandelt sich zu einem Trommelensemble voller mitreißender Rhythmik und Dynamik. Dauer: ca. 1,5 Std.

Team Painting - durchgeführt von Eventagentur Günter, Wesel
Team Painting belebt die Kreativität und Aktivität des Einzelnen und das Zusammenspiel im Team. Dauer: nach Absprache

Interaktive Krimis – Gemeinsam auf Mördersuche...
- durchgeführt von Krimi-Eventagentur innepötte, Duisburg
Dubiose kriminelle Machenschaften und rätselhafte Mordfälle auf Burg Boetzelaer erfordern Ihren vollen Einsatz. Dauer: nach Absprache

„Boule“ oder „Pétanque“
...ist ein Sport der sowohl als Freizeitsport (Boule) aber auch als Leistungssport (Petanque) mit internationalen Meisterschaften in (fast) jedem Alter gespielt werden kann. Dauer: nach Belieben; Preis gratis

Fietsen, biken, Fahrrad fahren
Idyllische Seen und Flusslandschaften bieten ideale Voraussetzungen für einen Ausflug. Mit der Boetzelaerer Rhein- & Deichroute (er)fahren Sie die typische Niederrheinlandschaft. Dauer: nach Belieben

Paddeln auf der Niers
Lautlos zwischen grünen Wiesen und Feldern dahin gleiten; Greifvögel & Fischreiher erspähen, Wassermühlen, Herrensitze und alte Gutshöfe bewundern. Dauer: nach Belieben (ab 2 Std.)

Yoga - durchgeführt von Andrea Schoofs, Yogastudio Kalkar
Die Yogastunde beginnt mit kräftigen Übungen bis zur anschließenden Entspannung und Schlussmeditation. Ein Kräutertee danach trägt zum wohligen Befinden bei. Dauer: 1 Std.



Golfen, paddeln



Burg Boetzelaer

Geschichte · Events · Gästezimmer



Schloss Moyland und LVR-RömerMuseum Xanten

Kulturvorschläge

Kalkar – Burg Boetzelaer

Führung zur Geschichte, Bau- & Familiengeschichte im Baudenkmal Burg Boetzelaer. Dauer: ca. 1,5 Std.

Kalkar – historischer Stadtkern

Das gotische Rathaus, die Nicolai-Kirche und ihre kostbaren Kunstschätze sowie die zahlreichen restaurierten mittelalterlichen Häuser sind ein beliebtes Ausflugsziel für Touristen aus Nah und Fern.

Entfernung: ca. 5 km

Bedburg-Hau - Museum Schloss Moyland

Urkundlich erstmals im Jahre 1307 erwähnt, präsentiert sich Schloss Moyland in einer historischen Parkanlage. Die Museumsanlage beherbergt die weltweit größte Sammlung mit Werken von Joseph Beuys. Entfernung: ca. 13 km

Kleve - B.C. Koekkoek-Haus

Künstlerpalais des niederländischen Malers Barend Cornelis Koekkoek. Entfernung: ca. 18 km

Kleve - Museum Kurhaus Kleve

Das 1845 erbaute Museum präsentiert Kunstwerke vom Mittelalter bis zur Gegenwart. Einen Schwerpunkt bildet der Nachlass des Künstlers Ewald Mataré. Entfernung: ca. 19 km

Xanten – LVR-Archäologischer Park & LVR-RömerMuseum

Auf dem Gelände der einstigen Römerstadt Colonia Ulpia Traiana lädt Deutschlands größtes archäologisches Freilichtmuseum zu einem anregenden Ausflug in die Geschichte ein. Neueste Attraktion ist das LVR-RömerMuseum: einzigartige Kombination aus archäologischem Schutzbau und moderner Museumsarchitektur. Entfernung: ca. 10 km

Kröller-Müller-Museum - NL

Eine weltberühmte Sammlung mit Kunstwerken überwiegend aus dem 19. und 20. Jahrhundert u. a. von Vincent van Gogh, Pablo Picasso, Piet Mondriaan eingebunden in dem Nationalpark "Hoge Veluwe".

Entfernung: ca. 50 km

Nijmegen - Afrika Museum - NL

Ein "lebendes" Museum, das mit seinen Ausstellungen den Besuchern einen Einblick in den Reichtum der Afrikanischen Kultur vermitteln will.

Entfernung: ca. 30 km



St. Nicolai-Kirche Kalkar
und Museum Kurhaus Kleve



Burg Boetzelaer

Geschichte · Events · Gästezimmer



Golf am Niederrhein



Golfplätze in der Umgebung

Bei einer Golfpartie die Schönheit der niederrheinischen Landschaft genießen.

Mühlenhof Golf & Country Club - Kalkar-Niedermörmter

E-Mail: info@muehlenhof.net

Homepage: www.muehlenhof.net

Entfernung: ca. 2 km

Golf International Moyland - Bedburg-Hau

Homepage: www.golfinternationalmoyland.de

Entfernung: ca. 13 km

Land-Golf-Club Schloss Moyland - Bedburg-Hau

E-Mail: info@lgc-schloss-moyland.de

Homepage: www.landgolfclub.de

Entfernung: ca. 14 km

Wasserburg Anholt - Isselburg-Anholt

E-Mail: sekretariat@golfclub-anholt.de

Homepage: www.golfclub-anholt.de

Entfernung: ca. 18 km

Golfclub Borghees - Emmerich

E-Mail: golfclubborghees@aol.com

Homepage: www.golfclub-borghees.de

Entfernung: ca. 18 km

Golfclub Schloss Haag - Geldern

E-Mail: gcschlosshaag@golf.de

Homepage: www.golf-geldern.de

Entfernung: ca. 25 km



Golf am Niederrhein



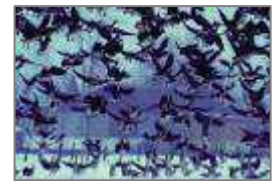
Land-Golf-Club Schloss Moyland





Burg Boetzelaer

Geschichte · Events · Gästezimmer



Niederrheinische Inspirationen

Anreise per Flugzeug

Niederrhein-Airport Weeze

Entfernung: ca. 24 km

Flughafen Düsseldorf

Entfernung: ca. 80 km

Flughafen Köln/Bonn

Entfernung: ca. 125 km

Flughafen Amsterdam

Entfernung: ca. 160 km

Anreise mit der Bahn

Bahnhof Goch

Entfernung: ca. 16 km

Bahnhof Xanten

Entfernung: ca. 13 km

Bahnhof Rees

Entfernung: ca. 10 km

Bahnhof Emmerich

Entfernung: ca. 20 km

Anreise mit dem Auto

Autobahn A3:

Abfahrt Isselburg-Kalkar - B67 Richtung Goch

Passieren der Reeser Rheinbrücke

2. Abfahrt nach der Rheinbrücke - Appeldorn

Nachfolgend 3x links abbiegen

Privatweg - Zufahrt Burg Boetzelaer

Autobahn A57:

Abfahrt Uedem - Uedemer Straße Richtung Marienbaum

Auffahrt auf die B67 in Kehrum Richtung Rees/A3

2. Abfahrt - Appeldorn - rechts, nachfolgend 2x links abbiegen

Privatweg - Zufahrt Burg Boetzelaer

Parkplätze

Auf dem Burggelände stehen ca. 50 freie Parkplätze zur Verfügung



Anreise Burg Boetzelaer





Burg Boetzelaer

Geschichte · Events · Gästezimmer

Verein Burg Boetzelaer e.V.

Reeser Str. 247 · D-47546 Kalkar-Appeldorn

Tel. 0049 (0) 2824 977990 · Fax 0049 (0) 2824 9779999 · info@burgboetzelaer.de · www.burgboetzelaer.de